

## Nagoya

**Lugar de consulta: Sección de Consultas de Derechos Humanos dentro del Departamento de Justicia de Nagoya**

2-2-1 Sannomaru, Naka-ku, Nagoya

Inglés De lunes a viernes 9:00-12:00, 13:00-16:00 ☎ 0570-090911

Chino De lunes a viernes 9:00-12:00, 13:00-16:00 ☎ 0570-050110

Portugués Segundo martes de mes 13:00-16:00 Tel 052 (952) 8111

## Hiroshima

**Lugar de consulta: Sección de Consultas de Derechos Humanos dentro del Departamento de Justicia de Hiroshima**

6-30 Kamihatchobori, Naka-ku, Hiroshima

Inglés, portugués, español, tagalo

De lunes a viernes 8:30-17:15 (reservar cita) Tel 082 (228) 5792

## Fukuoka

**Lugar de consulta: ACROS Fukuoka, 3° Piso, Kokusai Hiroba**

1-1-1 Tenjin, Chuo-ku, Fukuoka

Inglés Segundo sábado de mes 13:00-16:00 Tel 092 (725) 9200

## Sendai

**Lugar de consulta: Sendai Dai-3 Homu Sogochosha**

7-25 Kasugamachi, Aoba-ku, Sendai

Inglés, chino Cuarto jueves de mes 9:00-17:00 Tel 022 (225) 5768

## Sapporo

**Lugar de consulta: Sapporo Dai-ichi Godochosha**

2-1-1 Kitahachijonishi, Kita-ku, Sapporo

Inglés Segundo miércoles de mes 13:00-16:00 (reservar cita) Tel 011 (709) 2311

Chino Cuarto miércoles de mes 13:00-16:00 (reservar cita) Tel 011 (709) 2311

## Takamatsu

**Lugar de consulta: I-Pal Kagawa (Asociación de Intercambio Internacional de Kagawa), Sala de Reuniones**

1-11-63 Bancho, Takamatsu

Inglés, chino, coreano, español, portugués

Tercer viernes de mes 13:00-15:00 (reservar cita) Tel 087 (837) 5908

## Matsuyama

**Lugar de consulta: Centro Internacional de la Prefectura de Ehime**

1-1 Dogoichiman, Matsuyama

Inglés Cuarto jueves de mes 13:30-15:30 Tel 089 (917) 5678

## Centros de consulta de derechos humanos para ciudadanos extranjeros

Si desea utilizar los servicios de los centros de consulta de derechos humanos para ciudadanos extranjeros, compruebe el horario de atención y los idiomas de interpretación disponibles antes de acudir o llamar por teléfono.

**Puede realizar consultas por teléfono.**

**Atendemos consultas desde cualquier parte de Japón.**

**Teléfonos de consulta sobre derechos humanos para ciudadanos extranjeros (NAVI Dial)**

**Inglés ☎ 0570-090911**

De lunes a viernes, de 9:00 a 12:00, de 13:00 a 16:00

**Chino ☎ 0570-050110**

De lunes a viernes, de 9:00 a 12:00, de 13:00 a 16:00

Para los usuarios que no hablan japonés, disponemos de teléfonos especiales (NAVI Dial) con servicio de interpretación de inglés y chino. Estos teléfonos NAVI Dial nos permiten atender consultas sobre derechos humanos realizadas desde cualquier parte de Japón.

## Tokio

**Lugar de consulta: Sección de Consultas de Derechos Humanos dentro del Departamento de Justicia de Tokio**

Kudan Dai-2 Godochosha, 12° Piso, 1-1-15 Kudanminami, Chiyoda-ku, Tokio

Inglés De lunes a viernes 9:00-12:00, 13:00-16:00 ☎ 0570-090911

Chino De lunes a viernes 9:00-12:00, 13:00-16:00 ☎ 0570-050110

## Osaka

**Lugar de consulta: Sección de Consultas de Derechos Humanos dentro del Departamento de Justicia de Osaka**

Osaka Dai-2 Homu Godochosha, 2-1-17 Tanimachi, Chuo-ku, Osaka

Inglés De lunes a viernes 9:00-12:00, 13:00-16:00 ☎ 0570-090911

Chino De lunes a viernes 9:00-12:00, 13:00-16:00 ☎ 0570-050110

## Kobe

**Lugar de consulta: Sección de Consultas de Derechos Humanos dentro del Departamento de Justicia de Kobe**

1-1 Hatobacho, Chuo-ku, Kobe

Inglés Segundo miércoles de mes 13:00-17:00 Tel 078 (393) 0600

Chino Cuarto miércoles de mes 13:00-17:00 Tel 078 (393) 0600



# Puede consultarnos en su idioma

Guía de centros de consulta de derechos humanos

Secretaría de Derechos Humanos del Ministerio de Justicia  
Federación Nacional de Comités de Derechos Humanos

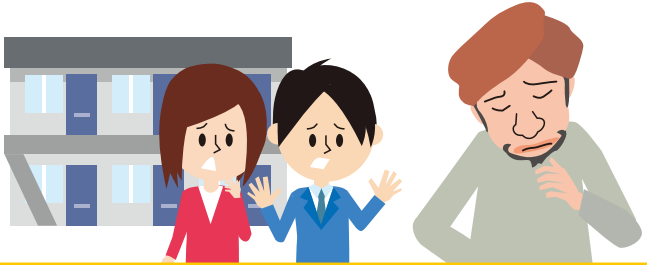


**Su problema podría ser una violación de los derechos humanos.**

Se negaron a cortarme el pelo en la peluquería.



Se negaron a alquilarme un apartamento.



Mi hijo sufre acoso escolar.



Mis hábitos y costumbres distintos a los japoneses no son aceptados.



**No sufra solo y consúltenos.**

- El Departamento de Justicia dispone de 10 centros de consulta de derechos humanos para ciudadanos extranjeros distribuidos por todo el país, con servicio de interpretación para atender también las consultas de las personas que no hablan japonés.
- También tenemos a su disposición teléfonos de consulta en otros idiomas (NAVI Dial) con atención directa en inglés y chino.
- Le ayudamos a encontrar la mejor forma de solucionar sus problemas.

**Consultas telefónicas**



**Consultas presenciales**



**Intermediación**

Hacemos de intermediarios para la comunicación.



**Información y asesoramiento**

Pedimos a las personas que están violando los derechos humanos que tomen acciones para mejorar la situación.



**Consejos y recomendaciones**

Le recomendamos organismos especializados que puedan ofrecerle asesoramiento legal.

