

Nagoya

[Local de Consultas] Sala de Consultas dentro da Secretaria de Justiça de Nagoya

Nagoya-shi, Naka-ku, Sannomaru 2-2-1

Inglês Dias úteis, das 9h00 às 12h00, das 13h00 às 16h00 ☎ 0570-090911

Chinês Dias úteis, das 9h00 às 12h00, das 13h00 às 16h00 ☎ 0570-050110

Português 2ª terça-feira de cada mês, das 13h00 às 16h00 Tel: 052 (952) 8111

Hiroshima

[Local de Consultas] Sala de Consultas dentro da Secretaria de Justiça de Hiroshima

Hiroshima-shi, Naka-ku, Kamihatchobori 6-30

Inglês, Português, Espanhol, Talago

De segunda a sexta-feira, das 8h30 às 17h15 (sistema de reserva) Tel: 082 (228) 5792

Fukuoka

[Local de Consultas] Kokusai Hiroba, 3ª andar do Acros Fukuoka
Fukuoka-shi, Chuo-ku, Tenjin 1-1-1

Inglês 2ª sábado de cada mês, das 13h00 às 16h00 Tel: 092 (725) 9200

Sendai

[Local de Consultas] Sendai Dai-3 Houmu Sogo-chosha

Sendai-shi, Aoba-ku, Kasuga-cho 7-25

Inglês, Chinês 4ª quinta-feira de cada mês, das 9h00 às 17h00 Tel: 022 (225) 5768

Sapporo

[Local de Consultas] Sapporo Dai-1 Godo-chosha

Sapporo-shi, Kita-ku, Kitahachijo-nishi 2-1-1

Inglês 2ª quarta-feira de cada mês, das 13h00 às 16h00 (Sistema de reserva) Tel: 011 (709) 2311

Chinês 4ª quarta-feira de cada mês, das 13h00 às 16h00 (Sistema de reserva) Tel: 011 (709) 2311

Takamatsu

[Local de Consultas] Sala de Reuniões no I-PAL Kagawa (Kagawa Internacional Exchange Center)

Takamatsu-shi, Bancho 1-11-63

Inglês, Chinês, Coreano, Espanhol, Português

3ª sexta-feira de cada mês, das 13h00 às 15h00 (Sistema de reserva) Tel: 087 (837) 5908

Matsuyama

[Local de Consultas] Ehime Prefectural International Center

Matsuyama-shi, Dougoichiman 1-1

Inglês 4ª quinta-feira de cada mês, das 13h30 às 15h30 Tel: 089 (917) 5678

Centro de Consultas aos Estrangeiros sobre Direitos Humanos

As pessoas que desejam utilizar um Centro de Consultas aos Estrangeiros sobre Direitos Humanos podem comparecer diretamente ao centro ou telefonar depois de confirmar o horário de consultas e a disponibilidade do intérprete para o idioma desejado.

Faça consultas também por telefone sem cerimônia. Oferecemos consultas a pessoas de todo o Japão.

Telefone de consultas sobre direitos humanos em idiomas estrangeiros (Navi-Dial)

Inglês ☎ 0570-090911

Dias úteis, das 9h00 às 12h00, das 13h00 às 16h00

Chinês ☎ 0570-050110

Dias úteis, das 9h00 às 12h00, das 13h00 às 16h00

Para oferecer consultas sobre direitos humanos às pessoas que não falam o japonês com fluência, dispomos de um número de telefone exclusivo (Navi-Dial) com um intérprete de inglês e chinês. Este Navi-Dial permite que pessoas de todo o Japão façam consultas sobre direitos humanos.

Tóquio

[Local de Consultas] Sala de Consultas dentro da Secretaria de Justiça de Tóquio
Chiyoda-ku, Kudan-minami 1-1-15, Kudan Dai-2 Godo-chosha, 12º andar

Inglês Dias úteis, das 9h00 às 12h00, das 13h00 às 16h00 ☎ 0570-090911

Chinês Dias úteis, das 9h00 às 12h00, das 13h00 às 16h00 ☎ 0570-050110

Osaka

[Local de Consultas] Sala de Consultas dentro da Secretaria de Justiça de Osaka

Osaka-shi, Chuo-ku, Tani-machi 2-1-17, Osaka Dai-2 Houmu Godo-chosha

Inglês Dias úteis, das 9h00 às 12h00, das 13h00 às 16h00 ☎ 0570-090911

Chinês Dias úteis, das 9h00 às 12h00, das 13h00 às 16h00 ☎ 0570-050110

Kobe

[Local de Consultas] Sala de Consultas dentro da Secretaria de Justiça do Distrito de Kobe

Kobe-shi, Chuo-ku, Hatobacho 1-1

Inglês 2ª quarta-feira de cada mês, das 13h00 às 17h00 Tel: 078 (393) 0600

Chinês 4ª quarta-feira de cada mês, das 13h00 às 17h00 Tel: 078 (393) 0600



Oferecemos consultas na sua língua

Guia dos Locais de
Consultas sobre Direitos
Humanos



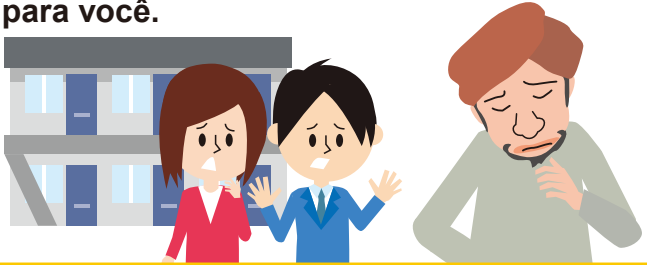
Secretaria de Direitos Humanos
do Ministério da Justiça
Federação Nacional dos Comitês
de Direitos Humanos

A sua angústia talvez seja uma violação de direitos humanos.

O barbeiro recusou cortar os seus cabelos.



A imobiliária não quis procurar uma casa para você.



O seu filho está sofrendo assédio moral (bullying) na escola.



As pessoas não aceitam as suas diferenças de hábitos, costumes, etc.



Não fique sofrendo sozinho(a), venha nos consultar.

- A Secretaria de Justiça dispõe de 10 Locais de Consultas aos Estrangeiros sobre Direitos Humanos, que oferecem consultas com intérpretes em vários idiomas para os estrangeiros que não são fluentes em japonês.
- Além disso, dispomos de um Telefone de Consultas aos Estrangeiros sobre Direitos Humanos (Navi-Dial) em inglês e chinês.
- Vamos pensar juntos sobre a melhor maneira de resolver o seu problema.

Consultas por telefone



Consultas no local



Ajuste de Relacionamento

Mediação de conversações.



Instruções e Conselhos

Pedimos o melhoramento da situação à pessoa que violou os direitos humanos.



Sugestões e Apresentações

Apresentamos um órgão especializado que pode dar conselhos legais.

